



Unispeed Blue Shield

- world leading data retention and lawful interception solution

Opfylder dansk og international anti-terror lovgivning

Unispeed Blue Shield er en komplet løsning, der sikrer at internetudbydere (ISP) overholder den danske lovningsbekendtgørelse af 28. september 2006, samt LOV nr. 545 af 8. juni 2006 §15, stk.1, vedr. teknisk indretning af udstyr samt bistand til politiet i forbindelse med indgreb i meddelelshemmeligheden i form af aflytning.

Andre landes, såsom Storbritanien og Italien, implementering af Europa-Parlamentets og Rådets direktiv 2006/24/EF af 15. marts 2006 opfyldes ligeledes ved indstilling af få systemparametre.

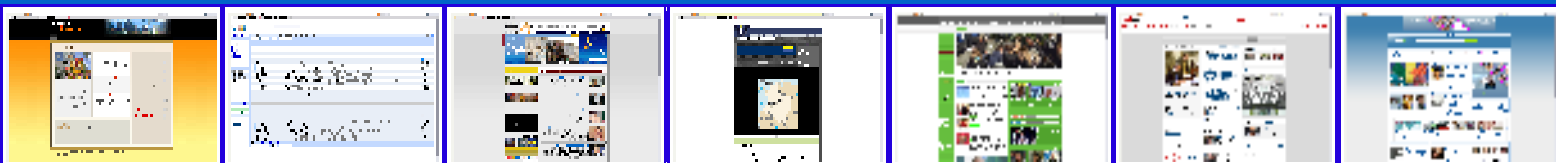
Både i forbindelse med logning af sessionsdata (IRI¹) og IP pakke indhold (CC²) følges både den europæiske ETSI³ standard og den amerikanske CALEA⁴ standard.

¹IRI=Intercept Related Info

³ETSI=European Telecommunications Standards Institute

²CC=Content of Communication

⁴CALEA=Communications Assistance for Law Enforcement Act



Problemfri og omkostnings-effektiv implementering

Unispeed Blue Shield består af en række velafprøvede komponenter med fleksible standard grænseflader, der gør det muligt, med få ressourcer, at integrere og tilpasse løsningen til kundens infrastruktur.

Ud over grundlæggende funktioner til datalogning, drift og overvågning tilbydes en række supplerende funktioner til problemfri integration med kundesystemer, brugeradministration og generel trafikstatistik og -analyse.

Intelligente snitflader giver mulighed for integration med kundens egne overvågnings- og administrationssystemer, så der opnås optimale og produktive arbejdsgange i den daglige drift.

Ingen belastning eller påvirkning af produktionssystemer

Opsamling af data sker i Unispeed Blue Shield på selvstændige hardware enheder – Unispeed Prober - der er designet til formålet.

Unispeed Blue Shield påvirker således ikke kapaciteten på eksisterende netværksenheder og servere.

Selve dataopsamlingen sker i en såkaldt Out-of-Band arkitektur, hvilket betyder at dataopsamlingen koster minimal båndbredde, og at dataopsamlingen kan ske uden at skabe risiko for driftsforstyrrelser for den primære trafik.

Fejltolerant og driftssikker arkitektur

Unispeed Blue Shield er fra grunden udviklet som en fejltolerant og driftssikker løsning.

En fejltolerant implementering betyder, at opsamlede data altid er intakte, uanset om en Unispeed Probe eller en database server falder ud på grund af hardware fejl eller andre forhold.

I forbindelse med fysisk reparation eller udskiftning af den defekte enhed, vil Unispeed Blue Shield automatisk genoptage normal drift og tømme eventuelle buffere, der måtte være dannet i forbindelse med den manglende enhed.



Komplet central overvågning og vedligeholdelse

Unispeed Blue Shield har udbyggede faciliteter til monitorering og management af et vilkårligt antal Unispeed Prober.

Alle aktive Unispeed Prober indmelder løbende driftsstatus til overvågningsmodulet, og konfigurerbare alarmer kan, i tilfælde af kritiske tilstande, sendes via SMS til driftspersonale.

Softwareopdatering, konfiguration og manipulation af Unispeed Prober kan ske fra det centrale management modul med fuld dokumentation af alle udførte ændringer.

Alle centrale funktioner er beskyttet af brugeradministrationsmodulet.



Unispeed Blue Shield Management

- Løbende opdateret overvågning af et vilkårligt antal Unispeed Prober
- Fuld status på alle Unispeed Prober
- Konfigurérbare alarmer
- SMS push af alarmer
- Fjernservicering af Unispeed Prober
- Konfigurérbare kommandoer
- Kommandokø med fuld dokumentation af foretagne ændringer
- Central styring af softwareopdateringer
- Brugeradministration eventuelt integreret via LDAP, MS AD o.l.
- Automatisk indmelding af Unispeed Prober

Unispeed Blue Shield Data Logging

- Opfyldelse af dansk og international lovgivning
- Administration af logningsdatarekvisitioner (HI 1)
- Dannelselse af kvitterings-, status- og alarmtelegram
- Løbende opsamling af sessionsdata (HI 2)
- Fremadrettet logning af datapakker (HI 3)
- Aflevering til Rigspolitiets Telecenter
- Integration med eksisterende kundedatabaser

Unispeed Blue Shield add on modules:

- + **Unispeed Blue Shield DHCP – Option 82 Logging**
- + **Unispeed Blue Shield Packet Filtering**
- + **Unispeed Blue Shield Gateway Services**
- + **Unispeed Blue Shield Statistical Traffic Analysis**
- + **Unispeed Blue Shield User Authentication and Billing Services**



Engvej 139 • 2300 København S • CVR 25457412

Tlf. +45 3344 5500 • Fax +45 3344 5501 • sales@unispeed.dk